



Мембранная фильтрация для микробиологических лабораторий



MUNKTELL

Мембранные фильтры

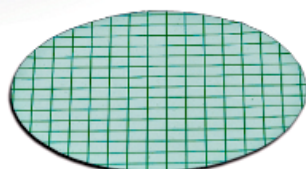
Информация для заказа – Мембранные фильтры с сеткой (стерильные в индивидуальной упаковке)



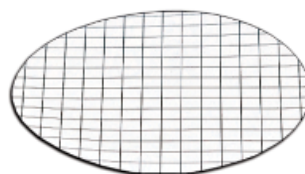
Белый фильтр из нитроцеллюлозы с черной сеткой, 0.45 мкм, стерильный

| Диаметр, мм | Размер пор, мкм | Код | Шт/уп |
|--|------------------|--------|-------|
| Ацетат целлюлозы | | | |
| 47 | 0.45, стерильные | 703014 | 100 |
| 50 | 0.45, стерильные | 703016 | 100 |
| 47 | 0.2, стерильные | 703030 | 100 |
| 50 | 0.2, стерильные | 703032 | 100 |
| Нитроцеллюлоза | | | |
| 47 | 8, стерильные | 703043 | 100 |
| 50 | 8, стерильные | 703045 | 100 |
| 47 | 3, стерильные | 703054 | 100 |
| 50 | 3, стерильные | 703056 | 100 |
| 47 | 1.2, стерильные | 703062 | 100 |
| 50 | 1.2, стерильные | 703064 | 100 |
| 47 | 0.8, стерильные | 703072 | 100 |
| 50 | 0.8, стерильные | 703074 | 100 |
| 47 | 0.65, стерильные | 703080 | 100 |
| 50 | 0.65, стерильные | 703082 | 100 |
| 47 | 0.45, стерильные | 703089 | 100 |
| 50 | 0.45, стерильные | 703091 | 100 |
| Смешанные эфиры целлюлозы (белый с черной сеткой) | | | |
| 47 | 0.22, стерильные | 703298 | 200 |

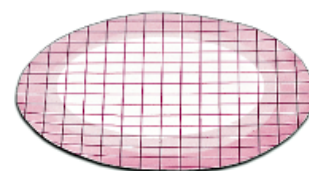
| Диаметр, мм | Размер пор, мкм | Код | Шт/уп |
|--|------------------|--------|-------|
| Нитроцеллюлоза (белый с черной сеткой) | | | |
| 47 | 1.2 | 703114 | 100 |
| 50 | 1.2 | 703117 | 100 |
| 47 | 1.2, стерильные | 703112 | 100 |
| 47 | 1.2, стерильные | 703113 | 1000 |
| 50 | 1.2, стерильные | 703115 | 100 |
| 50 | 1.2, стерильные | 703116 | 1000 |
| 47 | 0.8 | 703124 | 100 |
| 50 | 0.8 | 703126 | 100 |
| 47 | 0.8, стерильные | 703122 | 100 |
| 47 | 0.8, стерильные | 703123 | 1000 |
| 50 | 0.8, стерильные | 703125 | 100 |
| 47 | 0.65, стерильные | 703128 | 100 |
| 50 | 0.65, стерильные | 703129 | 100 |
| 47 | 0.45 | 703133 | 100 |
| 47 | 0.45 | 703134 | 1000 |
| 50 | 0.45 | 703138 | 100 |
| 50 | 0.45 | 703139 | 1000 |
| 82 | 0.45 | 703141 | 50 |
| 47 | 0.45, стерильные | 703131 | 100 |
| 47 | 0.45, стерильные | 703132 | 1000 |
| 50 | 0.45, стерильные | 703136 | 100 |
| 50 | 0.45, стерильные | 703137 | 1000 |
| Смешанные эфиры целлюлозы (белый с черной сеткой) | | | |
| 47 | 0.45, стерильные | 703299 | 200 |



Зеленый фильтр из нитроцеллюлозы с темно-зеленой сеткой, 0.45 мкм

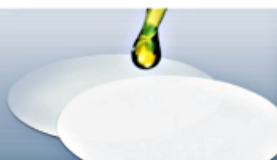


Белый фильтр из нитроцеллюлозы с черной сеткой, 1.2 мкм

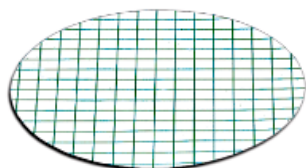


Белый фильтр из нитроцеллюлозы с черной сеткой, 0.45 мкм, стерильный, 6 мм гидрофобный край

Микрофльтрация



| Диаметр, мм | Размер пор, мкм | Код | Шт/уп |
|---|------------------|--------|-------|
| Нитроцеллюлоза (белый с черной сеткой) | | | |
| 47 | 0.2 | 703147 | 100 |
| 50 | 0.2 | 703150 | 100 |
| Нитроцеллюлоза с высокой пропускной способностью (белый с черной сеткой) | | | |
| 47 | 0.45, стерильные | 703153 | 100 |
| 47 | 0.45, стерильные | 703154 | 1000 |
| 50 | 0.45, стерильные | 703155 | 100 |
| 50 | 0.45, стерильные | 703156 | 1000 |
| Нитроцеллюлоза (белый с черной сеткой) | | | |
| 47 | 0.2, стерильные | 703145 | 100 |
| 47 | 0.2, стерильные | 703146 | 1000 |
| 50 | 0.2, стерильные | 703148 | 100 |
| 50 | 0.2, стерильные | 703149 | 1000 |
| Нитроцеллюлоза (серый с белой сеткой) | | | |
| 47 | 8 | 703196 | 100 |
| 50 | 8 | 703197 | 100 |
| 47 | 0.8 | 703201 | 100 |
| 47 | 0.8, стерильные | 703199 | 100 |
| 47 | 0.8, стерильные | 703200 | 1000 |
| 50 | 0.8, стерильные | 703202 | 100 |
| 50 | 0.65 | 703208 | 100 |
| 47 | 0.65, стерильные | 703205 | 100 |
| 50 | 0.65, стерильные | 703206 | 100 |
| 50 | 0.65, стерильные | 703207 | 1000 |
| 47 | 0.45 | 703214 | 100 |
| 50 | 0.45 | 703217 | 100 |
| 47 | 0.45, стерильные | 703212 | 100 |
| 47 | 0.45, стерильные | 703213 | 1000 |
| 50 | 0.45, стерильные | 703215 | 100 |
| 50 | 0.45, стерильные | 703216 | 1000 |



Нитроцеллюлоза с высокой пропускной способностью (белый с зеленой сеткой), 0.45 мкм, стерильные

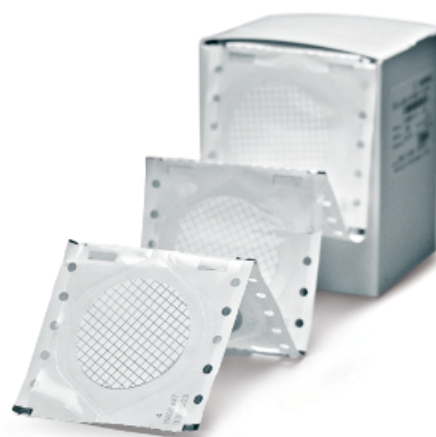
| Диаметр, мм | Размер пор, мкм | Код | Шт/уп |
|--|---|--------|-------|
| Нитроцеллюлоза (белый с черной сеткой) | | | |
| 47 | 0.45, стерильные | 703223 | 100 |
| 47 | 0.45, стерильные, 6 мм гидрофобный край | 703225 | 100 |
| 50 | 8, 3 мм гидрофобный край | 703222 | 100 |
| 47 | 0.45, 3 мм гидрофобный край | 703226 | 100 |
| Нитроцеллюлоза (белый с зеленой сеткой) | | | |
| 47 | 0.45, 6 мм гидрофобный край | 703224 | 100 |
| Нитроцеллюлоза (белый с черной сеткой) | | | |
| 50 | 0.45, стерильные | 703227 | 100 |
| 47 | 0.2, стерильные | 703228 | 100 |
| 50 | 0.2, стерильные | 703230 | 100 |
| Нитроцеллюлоза (зеленый с темно-зеленой сеткой) | | | |
| 50 | 0.45 | 703237 | 100 |
| 50 | 0.45 | 703238 | 1000 |
| 47 | 0.45, стерильные | 703233 | 100 |
| 47 | 0.45, стерильные | 703234 | 1000 |
| 50 | 0.45, стерильные | 703235 | 100 |
| 50 | 0.45, стерильные | 703236 | 1000 |
| Нитроцеллюлоза с высокой пропускной способностью (белый с зеленой сеткой) | | | |
| 47 | 0.45, стерильные | 703252 | 100 |
| 47 | 0.45, стерильные | 703253 | 1000 |
| 50 | 0.45, стерильные | 703254 | 100 |
| Нитроцеллюлоза (белый с зеленой сеткой) | | | |
| 47 | 1.2, стерильные | 703241 | 100 |
| 47 | 0.65, стерильные | 703242 | 100 |
| 47 | 0.45 | 703245 | 100 |
| 50 | 0.45 | 703248 | 100 |
| 47 | 0.45, стерильные | 703243 | 100 |
| 47 | 0.45, стерильные | 703244 | 1000 |
| 50 | 0.45, стерильные | 703246 | 100 |
| 50 | 0.45, стерильные | 703247 | 1000 |

Мембраны для автоматического диспенсера

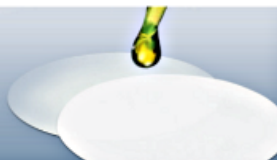
Мембранные фильтры, упакованные в перфорированные полоски, освобождаются от стерильной упаковки автоматически, 1 фильтр за 1 раз, при нажатии на кнопку или когда оптический датчик, при его наличии, обнаруживает приближение пинцета.

Информация для заказа – Мембраны для автоматического диспенсера, стерильные

| Размер, мм | Размер пор, мкм | Код | Шт/уп |
|--|-----------------|--------|---------|
| Нитроцеллюлоза (белый с черной сеткой) | | | |
| 47 | 0.45 | 703135 | 3 × 100 |
| 50 | 0.45 | 703140 | 3 × 100 |
| 47 | 0.45 | 703142 | 3 × 100 |
| 50 | 0.45 | 703143 | 3 × 100 |
| 47 | 0.2 | 703151 | 3 × 100 |
| 50 | 0.2 | 703152 | 3 × 100 |
| Нитроцеллюлоза с высокой пропускной способностью (белый с черной сеткой) | | | |
| 47 | 0.45 | 703157 | 3 × 100 |
| 50 | 0.45 | 703158 | 3 × 100 |
| Нитроцеллюлоза с высокой пропускной способностью (серый с белой сеткой) | | | |
| 47 | 1.2 | 703203 | 3 × 100 |
| Нитроцеллюлоза (серый с белой сеткой) | | | |
| 50 | 1.2 | 703204 | 3 × 100 |
| 47 | 0.65 | 703209 | 3 × 100 |
| 50 | 0.65 | 703210 | 3 × 100 |
| 47 | 0.45 | 703218 | 3 × 100 |
| 50 | 0.45 | 703219 | 3 × 100 |
| Нитроцеллюлоза с высокой пропускной способностью (серый с белой сеткой) | | | |
| 50 | 0.45 | 703220 | 3 × 100 |
| Нитроцеллюлоза (зеленый с темно-зеленой сеткой) | | | |
| 47 | 0.45 | 703239 | 3 × 100 |
| 50 | 0.45 | 703240 | 3 × 100 |
| Нитроцеллюлоза (белый с зеленой сеткой) | | | |
| 47 | 0.45 | 703249 | 3 × 100 |
| 50 | 0.45 | 703250 | 3 × 100 |
| Нитроцеллюлоза с высокой пропускной способностью (белый с зеленой сеткой) | | | |
| 47 | 0.45 | 703251 | 3 × 100 |
| Автоматический диспенсер | | | |
| Автоматический диспенсер | | 733059 | 1 |



Микрофльтрация



Многосекционные системы для вакуумной фильтрации

Система для вакуумной фильтрации полностью изготовлена из нержавеющей стали, устойчива к коррозии.

Системы бывают 3-х и 6-ти местные.

- 300 мл воронка из нержавеющей стали, устойчива к коррозии
- Алюминиевые зажимы
- Клапаны сидят во втулках из ПТФЭ
- Для использования 47 мм и 50 мм мембранами

Применение

- Непрерывная фильтрация
- Для микробиологического исследования жидкости и анализа частиц
- Фильтрация биологических растворов (белки)



Установка для вакуумной фильтрации из стекла

Предназначена для удаления частиц из растворов и очистки растворов для аналитических работ.

- Объем воронки 300 мл
- Стеклодержатель для фильтра
- Объем сосуда приемника 1000 мл
- Алюминиевый зажим
- Для использования с 47 мм и 50 мм мембранами

Применение

- Фильтрация водных и органических растворителей
- Очистка и дегазация растворов и ВЭЖХ растворителей



Вакуумный насос

Вакуумный насос используется с системами для вакуумной фильтрации.

Информация для заказа

| Наименование | Код | Шт/уп |
|---|--------|-------|
| Многосекционные системы для вакуумной фильтрации – 3-х местная | 733192 | 1 |
| Многосекционные системы для вакуумной фильтрации – 6-ти местная | 733193 | 1 |
| Аппарат для вакуумной фильтрации из стекла | 733191 | 1 |
| Вакуумный насос, 200 мбар, 15 л/мин | 733190 | 1 |



Питательные подложки NUTRI CULT для мембранной фильтрации

Питательные подложки NUTRI CULT используются при мембранной фильтрации образцов больших объемов с небольшим микробным загрязнением (обсемененностью). Ингибиторы, такие как эфирные масла и дезинфицирующие средства, могут быть удалены путем промывки

Использование подложек NUTRI CULT облегчает работу, экономит время и упрощает многие процедуры микробиологических тестов. Подложки импрегнированы стерильными сухими питательными средами. Подложка смачивается 3.0 – 3.5 мл стерильной или деминерализованной (или дистиллированной) водой и готова к использованию для того, чтобы обеспечить оптимальный рост микроорганизмов. Уровень влажности является оптимальным, когда излишки воды видны над подложкой.

В настоящее время существует более 30 различных типов подложек NUTRI CULT для разнообразных микробиологических исследований. Они соответствуют стандартам Европейской директивы по питьевой воде, а также многим другим международным правилам и рекомендациям: стандартам ISO и DIN, международным фармакопеям, американским стандартам воды и продуктов питания, стандартам по минеральной воде и пиву, такие как МЕВАС и ЕВС, и рекомендациям в пищевой промышленности LMBG, NCA и ICUMSA.

Все наборы подложек снабжены стерильными мембранными фильтрами в индивидуальной упаковке, диаметром 47 и 50 мм, и соответствуют требованиям по выделению микроорганизмов.

Один набор содержит 100 стерильных подложек NUTRI CULT, каждая из которых помещена в индивидуальную стерильную чашку Петри. Чашки Петри по десять штук запечатаны в алюминиевую оболочку для защиты чувствительных к высушиванию подложек NUTRI CULT во время транспортировки и сохранения от колебаний температуры и влажности.

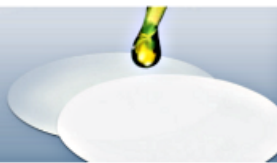
- Срок хранения до 24 месяцев
- Экономия времени и денег
- Соответствуют международным стандартам
- Простота в обращении
- Соответствуют требованиям по валидации
- Неизменно высокое качество
- Универсальное применение



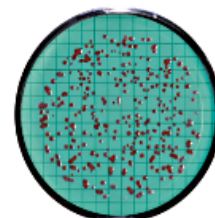
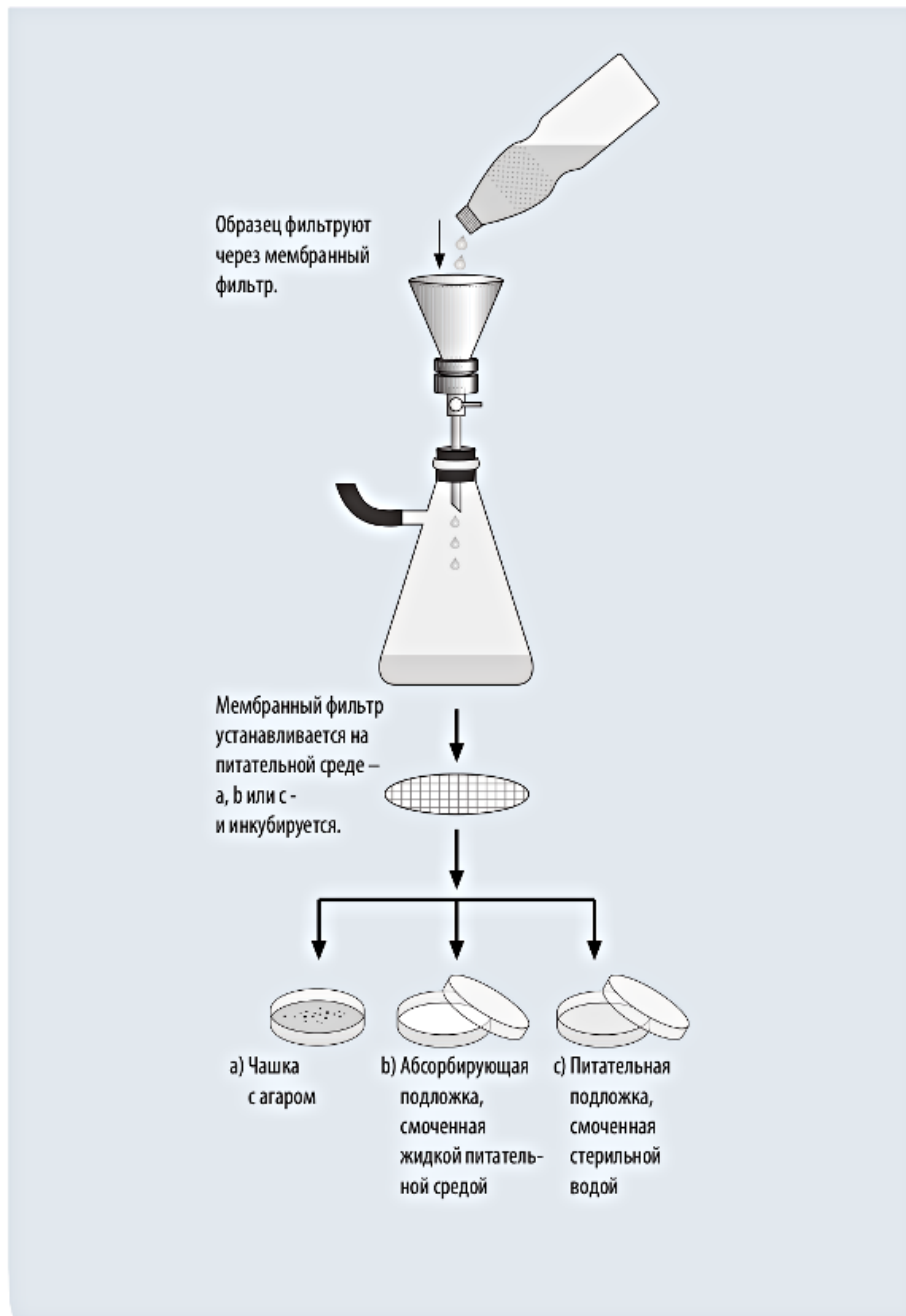
после фильтрации и перед инкубацией.



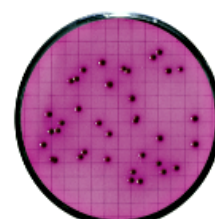
Микрофльтрация



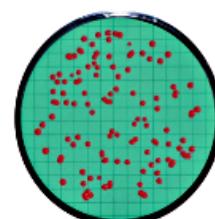
Определение КОЕ – Метод мембранной фильтрации



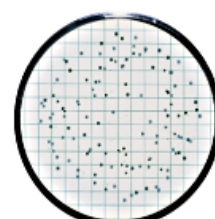
Bacillus subtilis



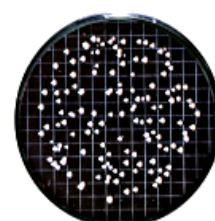
Escherichia coli



Rhodotorula spec.



Lactobacillus brevis



Saccharomyces cerevisiae

Питательные подложки NUTRI CULT для мембранной фильтрации, готовые к использованию

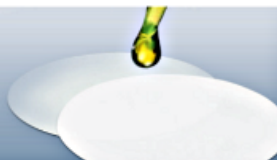
В одном наборе 100 подложек NUTRI CULT в стерильных чашках Петри и 100 стерильных мембранных фильтров в индивидуальной упаковке, диаметром 47 и 50 мм.

Информация для заказа – Nutri Cult, питательные среды, готовые к использованию



| Определение | Тип (Тип фильтра)* |
|--|--|
| ОМЧ | Caso ¹ |
| ОМЧ | R2A ¹ |
| ОМЧ | Standard TTC ¹ |
| ОМЧ | Standard TTC/mod. ¹ |
| ОМЧ | Standard ¹ |
| ОМЧ | TGE/Trypton Glucose Extract ¹ |
| ОМЧ | Yeast Extract ¹ |
| E.coli и колиформы | Chromocult ⁷ |
| E.coli | ECD ² |
| E.coli и колиформы | Endo ⁹ |
| Энтеробактерии, E.coli | MacConkey ² |
| E.coli и колиформы | m FC ² |
| E.coli и колиформы | Teepol/Lauryl Sulphate ² |
| E.coli и колиформы | Tergitol TTC ² |
| Энтерококки | Azide/KF Strep ¹ |
| Сальмонеллы | Bismuth Sulfite ¹ |
| Pseudomonas aeruginosa | Cetrimide ² |
| Стафилококки, Staphylococcus aureus | Chapman ² |
| Дикие дрожжи | Lysine ³ |
| Дрожжи и плесень | Malt Extract ⁸ |
| Дрожжи и плесень | Malt Extract ⁶ |
| Дрожжи и плесень | Sabouraud ¹⁰ |
| Дрожжи и плесень | m Green yeast and mold/ Schaufus Pottinger ⁴ |
| Дрожжи и плесень | m Green yeast and mold/ Schaufus Pottinger ⁵ |
| Дрожжи и плесень | m Green yeast and mold/ Schaufus Pottinger ⁶ |
| Дрожжи и плесень | m Green yeast and mold/ Schaufus Pottinger ³ |
| Дрожжи, плесень и бактерии | Wallerstein/WL Nutrient ² |
| Дрожжи и плесень | Wort ³ |
| Термофильные спорообразующие и мезофильные бактерии | Glucose Tryptone ² |
| Leuconostoc oenos и другие микроорганизмы, портящие вина | Jus de Tomate/Tomato Juice ¹ |
| Кислото-устойчивые микроорганизмы | Orange Serum/pH 5.5 ¹ |
| Кислото-устойчивые микроорганизмы | Orange Serum/pH 3.2 ⁵ |
| Педиококки и лактобактерии, и другие микроорганизмы, вызывающие порчу пива | VLB-S7-S ² |
| Мезофильные слизеобразующие бактерии Leu. mesenterodies | Weman ¹ |

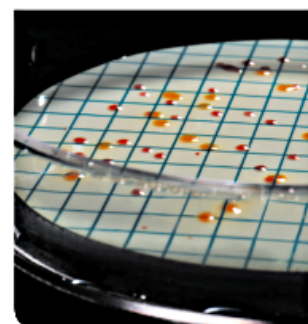
Микрофльтрация



| Код Ø 47 мм | Код Ø 50 мм |
|----------------|----------------|
| 743019 | 743020 |
| 743044 | 743045 |
| 743005 | 743006 |
| 743046 | |
| 743021 | |
| 743038 | 743039 |
| 743051 | 743052 |
| 743049 | |
| 743042 | |
| 743002 | 743003 |
| 743056 | |
| 743025 | 743026 |
| 743024 | |
| 743007 | 743008 |
| 743000 | 743001 |
| 743009 | |
| 743036 | 743037 |
| 743034 | 743035 |
| 743015 | |
| 743048 | |
| 743047 | |
| 743028 | 743029 |
| 743030 | 743031 |
| 743032 | 743033 |
| 743041 | |
| 743043 | |
| 743050 | 743011 |
| 743010 | |
| 743023 | |
| 743040 | |
| 743016 | 743018 |
| 743055 | |
| 743013 | 743014 |
| 743066 | |

* Набор содержит 100 питательных подложек и 100 стерильных мембранных фильтров в индивидуальной стерильной упаковке. Мембранные фильтры вместе с питательной средой создают оптимальные условия для роста микроорганизмов. Входящие в комплект мембранные фильтры отмечены верхним индексом:

- ¹ = зеленые с темно-зеленой сеткой, размер пор 0,45 мкм
- ² = белые с зеленой сеткой, размер пор 0,45 мкм
- ³ = серые (после смачивания черные) с белой сеткой, размер пор 0,65 мкм
- ⁴ = белые с зеленой сеткой, размер пор 0,65 мкм
- ⁵ = белые с зеленой сеткой, размер пор 1,2 мкм
- ⁶ = серые (после смачивания черные) с белой сеткой, размер пор 0,8 мкм
- ⁷ = белые с черной сеткой, размер пор 0,45 мкм
- ⁸ = серые (после смачивания черные) с белой сеткой, размер пор 0,45 мкм
- ⁹ = белые с зеленой сеткой, размер пор 0,45 мкм, высокая скорость потока
- ¹⁰ = серые (после смачивания черные) с белой сеткой, размер пор 0,45 мкм, высокая скорость потока



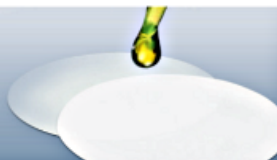
Большинство подложек NUTRI CULT могут использоваться с применением диспенсера.

Питательные подложки NUTRI CULT, питательные среды, готовые к употреблению

Стандартные примеры использования

| Продукт | Обнаружение и подсчет |
|---|--|
| Пиво | Лактобактерии и педиококки и др. микроорганизмы, вызывающие порчу пива |
| | Общее количество бактерий (ОМЧ) |
| | Дикие дрожжи Дрожжи и плесени |
| Фруктовые соки | Энтеробактерии, кишечная палочка и колиформные бактерии |
| | Ознококки и др. микроорганизмы, вызывающие порчу |
| | Дрожжи и плесени |
| Продукты питания | Кислото-устойчивые микроорганизмы |
| | Энтеробактерии, кишечная палочка и колиформные бактерии |
| | Энтерококки, <i>Enterococcus faecalis</i> |
| | Синегнойная палочка |
| | Сальмонеллы |
| | Стафилококки, золотистый стафилококк |
| | Термофильные спорообразующие и мезофильные бактерии |
| | ОМЧ Дрожжи и плесени |
| Молоко | Кишечная палочка и колиформные бактерии |
| | Энтерококки, <i>Enterococcus faecalis</i> |
| | Сальмонеллы |
| Фармацевтические и косметические средства, сырьё, вода для инъекций | Энтеробактерии, кишечная палочка |
| | Энтерококки, <i>Enterococcus faecalis</i> |
| | Синегнойная палочка |
| | Стафилококки, золотистый стафилококк |
| | ОМЧ Дрожжи и плесени, Грибы <i>Candida albicans</i> |
| Напитки, концентраты | Кислото-устойчивые бактерии, молочнокислые бактерии |
| | Энтеробактерии, кишечная палочка и колиформные бактерии |
| | Мезофильные слизеообразующие бактерии, лейконостоки |
| | ОМЧ Дрожжи и плесени |
| Вода, минеральная вода, природная вода, сточные воды | Кислото-устойчивые бактерии, молочнокислые бактерии |
| | Энтеробактерии, кишечная палочка и колиформные бактерии |
| | Энтерококки, <i>Enterococcus faecalis</i> |
| | Синегнойная палочка |
| | Сальмонеллы |
| | Стафилококки, золотистый стафилококк |
| ОМЧ Дрожжи и плесени, Грибы <i>Candida albicans</i> | |
| Вино | Ацетобактер |
| | Кислото-устойчивые бактерии, молочнокислые бактерии |
| | Ознококки и др. микроорганизмы, вызывающие порчу |
| | Дрожжи и плесени |
| Сахар, продукты, содержащие сахар | Кишечная палочка и колиформные бактерии |
| | Мезофильные слизеообразующие бактерии, лейконостоки |
| | Термофильные спорообразующие и мезофильные бактерии |
| | Дрожжи и плесени |

Микрофльтрация



Типы питательных подложек

VLB-S7-S

Standard, Standard TTC

Lysine

Malt Extract, Wallerstein Nutrient, Wort

Endo, (MacConkey), Tergitol TTC

Jus de Tomate, /Tomato Juice, Orange Serum

Malt Extract, Schaufus Pottinger, /m Green yeast and mould, Wallerstein Nutrient, Wort

Cetrimide

Bismuth Sulfate

Chapman

Glucose Tryptone

Caso, Standard, Standard TTC, TGE/Tryptone Glucose Extract

Malt Extract, Wort

Endo, (MacConkey), Tergitol TTC

Jus de Tomate, /Tomato Juice, Orange Serum

Malt Extract, Schaufus Pottinger, /m Green yeast and mould, Wallerstein Nutrient, Wort

Endo

Azide/KF Strep

Bismuth Sulfite

MacConkey

Azide/KF Strep

Cetrimide (только для косметики)

Chapman

Caso, R2A

Sabouraud

Orange Serum, VLB-S-7-S

Endo, MacConkey

Weman

Standard, Standard TTC, TGE/Tryptone Glucose Extract

Malt Extract, Schaufus Pottinger, /m Green yeast and mould, Wallerstein Nutrient, Wort

Orange Serum

Chromocult, ECD, Endo, (MacConkey), m FC, Teepo/Lauryl Sulphate, Tergitol TTC

Azide/KF Strep

Cetrimide

Bismuth Sulfite

Chapman

Caso, R2A, Standard, Standard TTC, TGE/Tryptone Glucose Extract, Yeast Extract

Sabouraud

Orange Serum, Wort (смоченные в 5-8% растворе этанола)

Orange Serum

Jus de Tomate, /Tomato Juice,

Malt Extract, Schaufus Pottinger/m Green yeast and mould, Wallerstein Nutrient, Wort

Malt Extract, Schaufus Pottinger, /m Green yeast and mould, Wallerstein Nutrient, Wort

Endo

Weman

Glucose Tryptone

* Эти типы подходят для определения указанных микроорганизмов, несмотря на то, что в данной публикации отсутствует литературный источник со ссылками для подтверждения этой информации.

World Head Office:

Munktell Filter AB
Box 1003
SE – 791 10 Falun, Sweden
Tel: +46 (0)23 70 58 80
Fax: +46 (0)23 401 15
E-mail: info@munktell.com

Germany:

Munktell & Filtrak GmbH
Niederschlag 1
DE – 09471 Bärenstein, Germany
Tel: +49 37347 830
Fax: +49 37347 8364
E-mail: filtrak@munktell.com

Россия:

Группа Компаний СИМАС
Варшавское ш., д.125 стр.1
117587 Москва, Россия
Tel/ Fax: (495) 980-29-37, (495) 781-21-58,
(495) 311-22-09, (495) 319-22-78
E-mail: info@simas.ru
Web: www.simas.ru